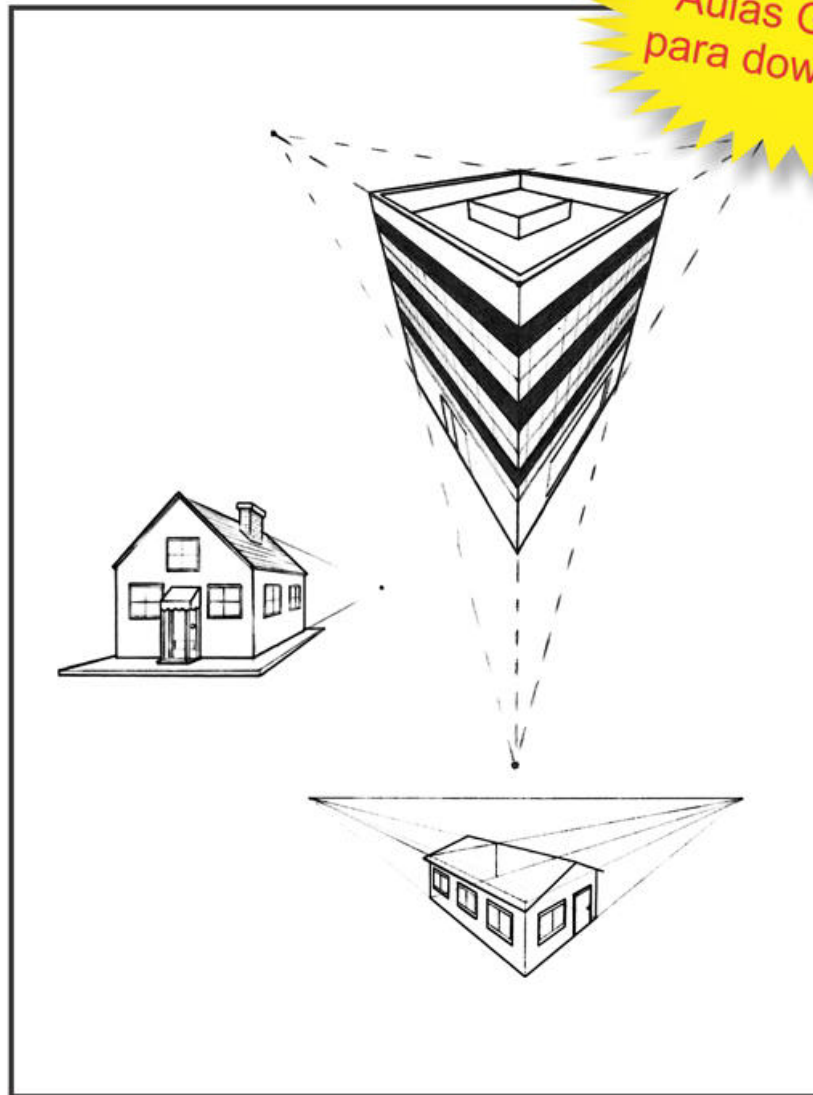


# Curso de desenho Online

Aulas Grátis  
para download!

Avançado - Aula 07  
Perspectiva - Macetes para desenhar com 2 pontos de fuga



\*Não é permitida a comercialização ou distribuição desta aula por terceiros.

*Nesta aula você aprenderá alguns macetes para desenhar figuras utilizando 2 ponto de fuga. Bons estudos!!!*

*(Mateus Machado)*

---

## PERSPECTIVA MACETES PARA DESENHAR COM 2 PONTOS DE FUGA

Inicialmente eu sugiro que você observe modelos reais e transporte as proporções dos detalhes para o desenho da figura que irá desenhar, mesmo que ela seja representada em outra posição. Veja a seguir alguns exemplos.

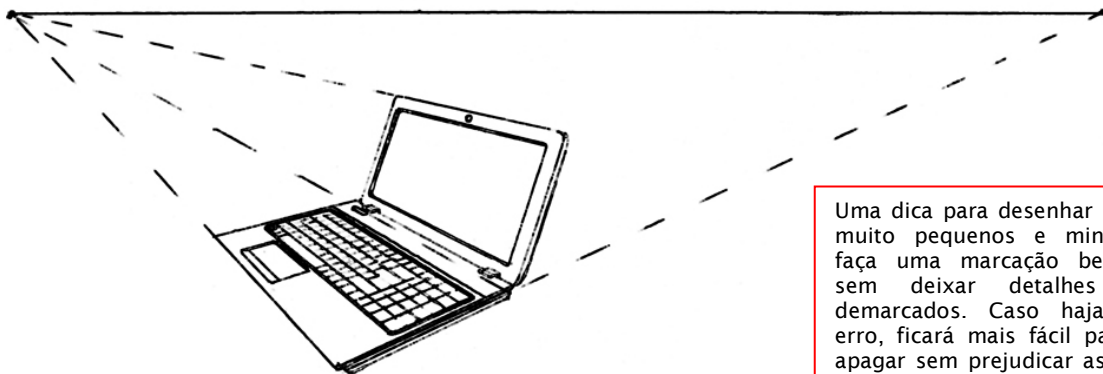
### 1. ORDEM DE CONSTRUÇÃO



Neste primeiro modelo, temos um notebook que apresentam alguns detalhes bem simples e outros bem complexos; igual ao teclado, devido à disposição das inúmeras teclas em formatos específicos.

Depois que desenhar a linha de horizonte você precisa prestar atenção nos seguintes detalhes.

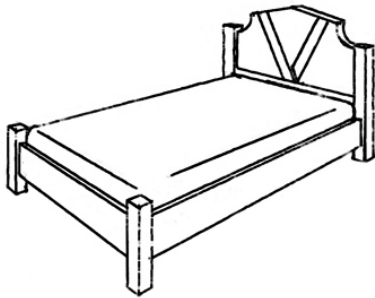
Hierarquize a seqüência de construção dos detalhes, partindo do maior para o menor. Isso diminui a chance de você desenhar muitos detalhes pequenos e descobrir no final que eles não irão caber dentro do espaço que você esperava desenhar. Para o desenho deste notebook, os detalhes foram desenhados na seguinte seqüência: o contorno da base, o contorno da tela e a própria tela, o contorno do teclado e do touchpad. Só no final vieram os detalhes menores, como as teclas e os detalhes do toco. Finalize com os detalhes menores restantes.



Uma dica para desenhar detalhes muito pequenos e minuciosos: faça uma marcação bem leve, sem deixar detalhes muito demarcados. Caso haja algum erro, ficará mais fácil para você apagar sem prejudicar as demais áreas.

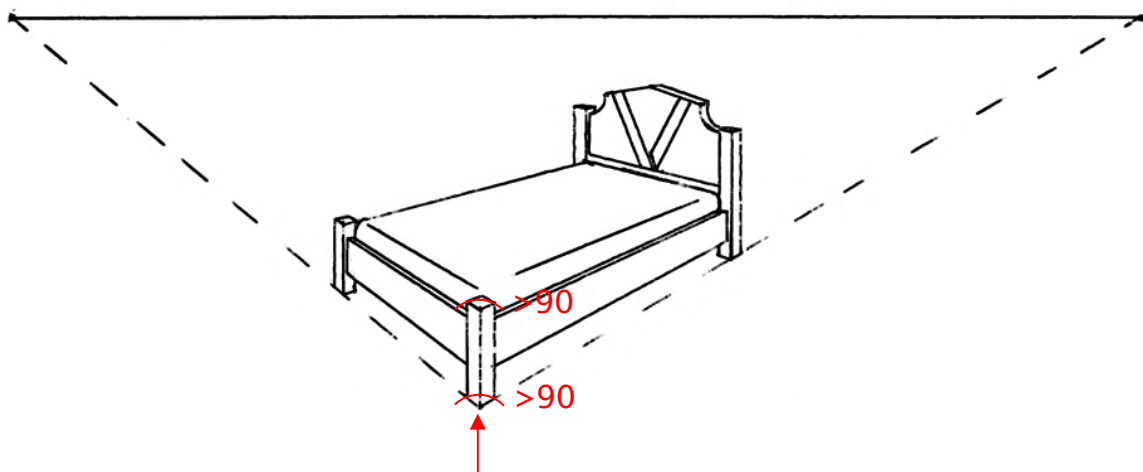
Note que as teclas estão distribuídas proporcionalmente, conforme as regras da perspectiva. Aqui foi utilizado a dica da aula 2 do nível avançado. As teclas mais próximas do observador estão maiores, enquanto as mais distantes estão menores.

## 2. CUIDADOS COM OS ÂNGULOS



Vamos agora usar como exemplo a figura de uma cama.

Quando uma figura possui detalhes que visualmente encobrem a visibilidade de outros; é necessário certos cuidados preventivos durante a construção dos mesmos. Repare neste exemplo que alguns dos pés da cama aparecem encobrindo certos detalhes, em outros acontece o contrário. Desenhe em perspectiva considerando a ordem de cada coisa. Para este desenho é necessário deixe o colchão e a cabeceira da cama por último e fazer os pés primeiro.



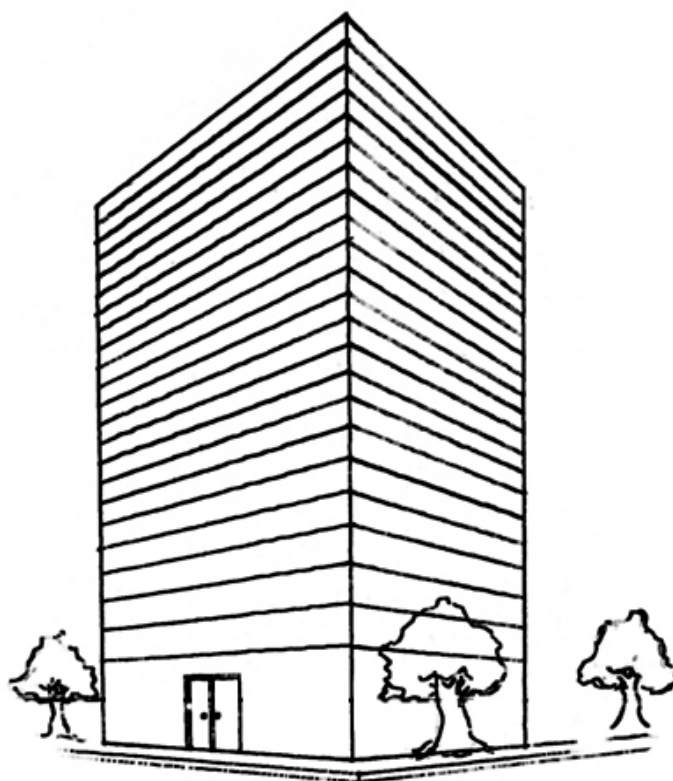
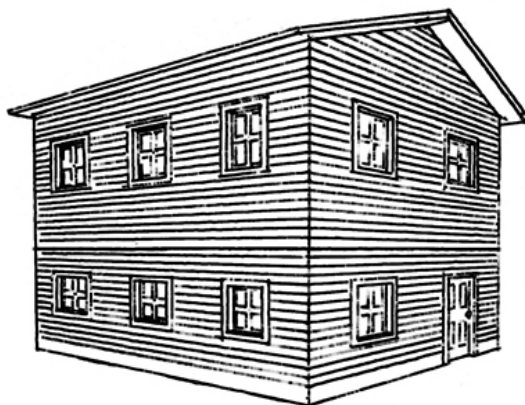
Neste caso, após criar os pontos de fuga, desenhe os pés de sustentação e as laterais, para ter uma dimensão de espaço. Outro cuidado é com os ângulos; fique atento ao ângulo mais próximo do observador, ele não pode ser menor que  $90^\circ$  para não sofrer deformações na forma da cama. Veja também o pé da cama mais próximo do observador; as partes inferior e superior do mesmo encontram-se num ângulo aproximado de  $110^\circ$ .

Todo desenho que contenha um cenário ou detalhes complexos, demandam muita atenção durante a sua composição. Se certos elementos mais próximos do observador não forem considerados no início, poderão comprometer os detalhes do fundo e vice versa.

Lembre-se das primeiras dicas do nível avançado, procurando assim encontrar as principais figuras geométricas que compõe cada objeto. Isso irá facilitar a representação das figuras que você for desenhar.

### 3. EXERCÍCIOS

1) Desenhe essas figuras a seguir baseando-se nas dicas anteriores. Faça estes desenhos tranquilamente, observando paulatinamente cada detalhe e aplicação das regras que você aprendeu nesta aula.



---

**Não perca as próximas aulas!**